

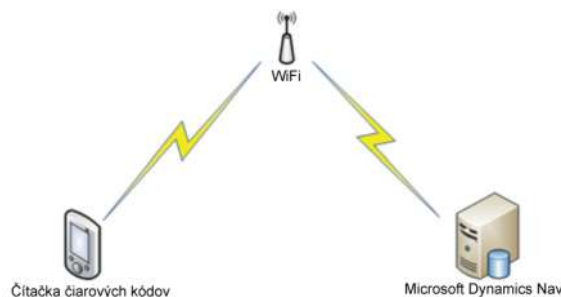
Čítačky čiarových kódov



Externé zariadenia

Riadený sklad pomocou čítačiek čiarových kódov

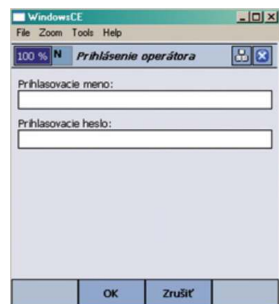
Neustály rast množstva tovarov na trhu si vyžaduje zavádzať efektívne a komplexné systémy riadenia skladových operácií. Microsoft Dynamics NAV ponúka rôzne možnosti riešenia pre sklad. Tieto sú však štandardne dostupné iba pre užívateľov pracujúcich s informačným systémom, pričom táto práca vyžaduje určitý stupeň znalosti procesov a samotného informačného systému. V rámci skladu však existuje mnoho pracovníkov, ktorí tieto znalosti nemajú, príp. nemajú dostatok času na vykonávanie svojej pracovnej činnosti aj obsluhu informačného systému. Potrebujú iba úzko špecifickú funkčnosť NAV a potrebujú aby ju mohli vykonávať počas svojej obvyklej pracovnej činnosti (napr. príjem tovaru, výdaj tovaru, inventúra, presuny tovaru).



Tieto požiadavky spája riešenie čítačiek čiarových kódov od spoločnosti WBI, ktoré optimalizuje všetky skladové procesy od príjmu tovaru, uskladnenia, balenia, inventúry až po výdaj tovaru. Riešenie umožní čítačke čiarových kódov po pripojení do WiFi siete odosielať a prijímať údaje z Microsoft Dynamics NAV a zobrazovať ich koncovému užívateľovi v jednoduchej a prehľadnej forme. Koncový užívateľ tak môže vykonávať svoju prácu a pomocou čítačky pracovať aj s informačným systémom.

Informácie o riešení

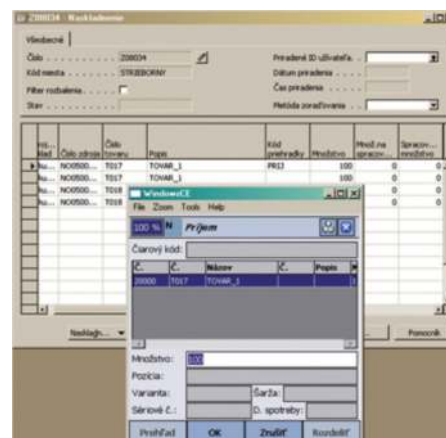
Základnými implementovanými funkčnosťami sú príjem tovaru, výdaj tovaru, inventúra, presun tovaru, balenie tovaru, triedenie tovaru. Príprava na tieto operácie je vykonaná v Microsoft Dynamics NAV – vytvorila sa príslušné skladové doklady a priradia sa užívateľom na spracovanie. Každý užívateľ sa prihlási do čítačky svojím menom a heslom.



Prihlásenie operátora

Následne užívateľ uvedie typ operácie, ktorú ide vykonávať. Zobrazia sa mu iba tie skladové doklady, ktoré mu priradil manažér skladu v Microsoft Dynamics NAV. Tieto môže postupne spracovávať.

Spracovávanie prebieha jednoduchou formou snímania čiarových kódov z príslušných tovarov, doplnenia potrebných informácií (napr. množstva prijímaného tovaru) a odoslania. Ihneď po odoslaní sa dáta prenášajú na spracovaný skladový doklad do Microsoft Dynamics NAV a aktualizujú ho. Týmto spôsobom je zachovaná aktuálnosť údajov v Microsoft Dynamics NAV v každom okamihu spracovania dokladov.



Naskladnenie



Silver Customer Relationship Management
Gold Enterprise Resource Planning



Barcode readers

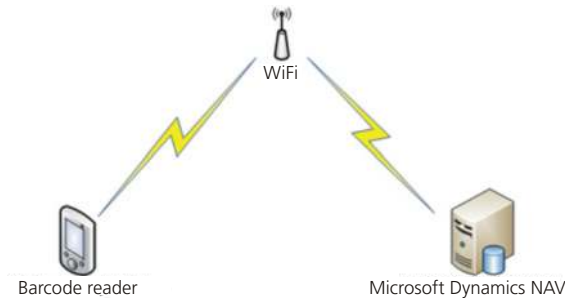
External devices



WBI, s.r.o.
Pluhová 50/A
831 03 Bratislava
T: +421 / 2 / 4341 0285
F: +421 / 2 / 4341 0288
E: info@wbi.sk
W: www.wbi.sk

Warehouse controlled via barcode readers

Constant growth of the quantity of goods on the market requires implementing effective and complex control systems of warehouse operations. Microsoft Dynamics NAV offers various options of warehouse solution. However, these are normally accessible only for users working with information system and this work requires certain level of knowledge of processes and information system itself. But there are many workers within the warehouse who do not have this knowledge or enough time to perform their work activity and operate the information system at the same time. They need only narrow specific functionality of NAV and they need to perform it during their usual work activity (e.g. receipt of goods, distribution of goods, stocktaking, transfers of goods).



These requirements are integrated in a solution for barcode readers from company WBI, which optimizes all of the warehouse processes from receipt of goods, storage, packaging, stocktaking up to the distribution of goods. Solution enables barcode reader after connection to Wi-Fi network to send and receive data from Microsoft Dynamics NAV and display them to the end user in simple and transparent form. Thus the end user can do his work and work with the help of barcode reader and with information system as well.

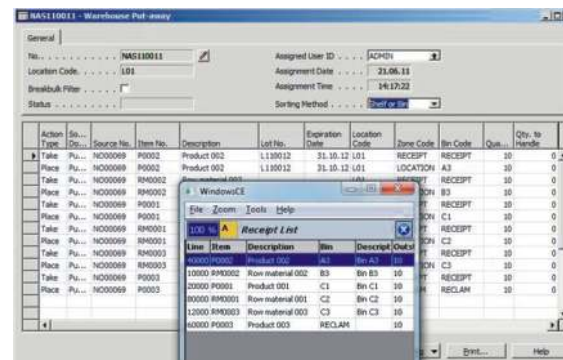
Information about solution

Basic implementation functions are receipt of goods, distribution of goods, stocktaking, transfers of goods, goods packaging, and classification of goods. Preparation for these operations is executed in Microsoft Dynamics NAV - respective warehouse documents are created and assigned to users for processing. Every user signs to the barcode reader with his name and password.



Operator's login

Subsequently user states the type of operation that he is going to execute. The warehouse documents that were assigned to him by warehouse manager in Microsoft Dynamics NAV are shown to him. He can then gradually process them. Processing runs easily in form of capturing barcodes from the relevant goods, adding necessary information (e.g. amount of received goods) and sending. Data are transferred into the processed warehouse document in Microsoft Dynamics NAV immediately after sending and update it. This way the data in Microsoft Dynamics NAV are kept up-to-date in every moment of document processing.



Warehouse Put-away

